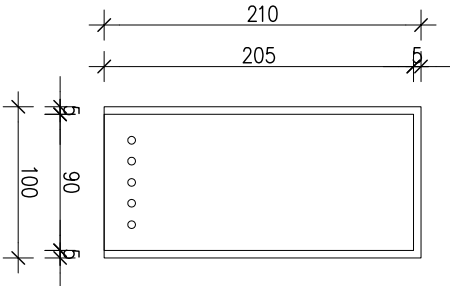
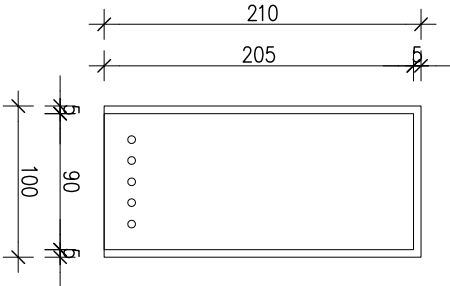


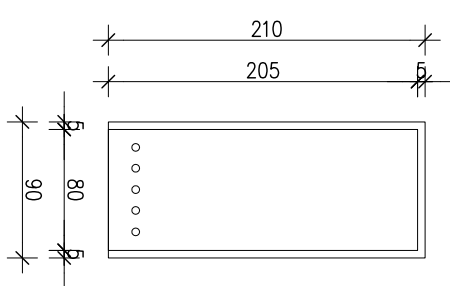
”EKO MARINA”
PORT JACHTOWY W GIŻYCKU
SANITARIATY Z POM. SŁUŻBOWYMI



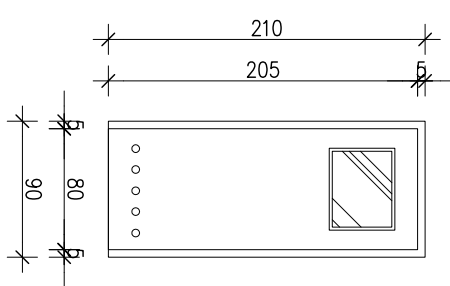
D1		
	L	P
parter	1	3
poddasze	–	–
ilości	1	3
razem	4	
płytkowe, malowane w kolorze RAL 7035		
z otworami wentylacyjnymi		



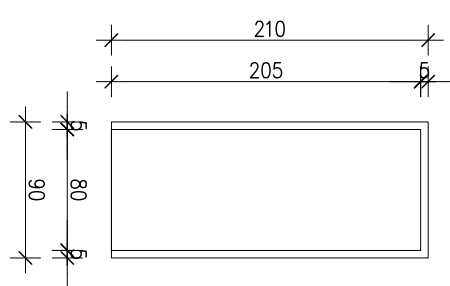
D4		
	L	P
parter	–	–
poddasze	1	1
ilości	1	1
razem	2	
łazienkowe płytkowe z otworami wentylacyjnymi okleina naturalna bukowa		



D2		
	L	P
parter	–	1
poddasze	–	–
ilości	–	1
razem	1	
płytkowe, malowane w kolorze RAL 7035 z otworami wentylacyjnymi		



D5		
	L	P
parter	1	1
poddasze	2	2
ilości	3	3
razem	6	
łazienkowe płytkowe z otworami wentylacyjnymi malowane w kolorze RAL 7035		



D3		
	L	P
parter	–	–
poddasze	6	5
ilości	6	5
razem	11	
płytkowe laminat w kolorze buk		

U W A G I

- * WSZYSTKIE WYMIARY OKIEN I DRZWI SPRAWDZIĆ W NATURZE
- * Ślusarka okienna, drzwiowa aluminiowa i stalowa w kolorze RAL7040;
- * Pakiety szklane o współczynniku przenikania ciepła U=1,1[W/m2K]; całe okno o współczynniku U=1,6–1,7[W/m2K].
- * Drzwi zewnętrzne z profili aluminiowych ciepłych – szkło bezpieczne; lub stalowe ocieplone;
- * W drzwiach wejściowych zewnętrznych stosować samozamykacze, blokadę drzwi oraz zamki podwójne;
- * Dzwignię do otwierania okien wysokich montować max. na wys. 1,58m od poziomu posadzki;
- * Przy drzwiach drewnianych okucia metalowe, srebrzyste, satynowane;
- NIEJASNOŚCI LUB ZMIANY W PROJEKCIE UZGADNIĄC NA ROBOCZO Z AUTORAMI PROJEKTU

ZESTAWIENIE STOLARKI DRZWIOWEJ
skala 1:50

<div>PRACOWNIA PROJEKTOWA "KACZYŃSKI I SPÓŁKA" s.c. PL 15-070 BIAŁYSTOK, ul. WIKTORII 3A, jankaiska@poczta.onet.pl tel/fax (0-85) 7404535 tel 7406120, 7406121</div>			
SKALA:	1:50	BRANŻA:	ARCHITEKTURA
DATA:	11/2004	NrPRO:	PT-232/04
OBJEKT: EKO-MARINA Z ZAPLECZEM PORTOWO-USŁUGOWYM W GIŻYCKU		NrRYS:	
ZADANIE: SANITARIATY Z POM. SŁUŻBOWYMI			
RODZAJ OPRACOWANIA: PROJEKT ARCHITEKTONICZNO-BUDOWLANY			
RYSUNEK: ZESTAWIENIE STOLARKI DRZWIOWEJ			
ARCHITEKTURA:			
AUTORZY:	mgr inż. arch. Janusz Wiesław KACZYŃSKI	upr proj. nr Bt/124/85	
	mgr inż. arch. Barbara MIRON-KACZYŃSKA	upr proj. nr Bt/17/90	
WSPÓŁPRACA:	mgr inż. arch. Sylwia BURBULA		
	mgr inż. arch. Bortłomiej CITKO		
SPRAWDZAJĄCY:	mgr inż. arch. Mirosław SIEMONOW	upr proj. nr Bt/105/90	
KONSTRUKCJE:	mgr inż. Jan Krzysztof GROCHOWSKI	upr. proj. Bt/17/75	
INST. SANIT.:	mgr inż. Grażyna SYKAŁA	upr. proj. Bt/24/87	
INST. ELEKTR.:	mgr inż. Andrzej Grzegorz DROZDOWSKI	upr. proj. SUW-149/92	
PROJEKT CHRONIONY USTAWA O PRAWIE AUTORSKIM			